

# *Supreme 68*

Sunreef Yachts is known for its avant-gardist mindset. Our main focus has always been to push things forward and come up with visionary projects. The Sunreef Supreme Line goes far beyond innovation. It's a new lifestyle philosophy.

Sunreef Yachts est réputé pour son état d'esprit avant-gardiste. Notre objectif principal a toujours été d'aller de l'avant et d'inventer des projets visionnaires. La Ligne Sunreef Supreme va bien au-delà de l'innovation. C'est une nouvelle philosophie de style de vie.

**Francis Lapp – Sunreef Yachts' CEO**

# The Sunreef Supreme 68

Being the leader in bespoke catamaran designing and manufacturing since 2002, the Sunreef Yachts shipyard decided to go a step further and present a superb series of sailing and power catamarans with imposing living spaces and innovative design features opening a new chapter in the history of the luxury yachts industry – the Sunreef Supreme Range.

This concept embodies a very specific philosophy of yacht creation. The Sunreef Supreme is an audacious line of both power and sailing yachts and superyachts designed to become the world's most comfortable and spacious range of lifestyle-oriented boats.

The Sunreef Supreme 68 - the first unit from the Sunreef Supreme Range was officially revealed at the Singapore Yacht Show 2016. It is a 68 ft sailing catamaran with a total living space equaling up to 300 sqm offering the surface of a superyacht on a unit below 24 m.

Leader dans la conception et la construction de catamarans sur mesure depuis 2002, Sunreef Yachts a décidé de faire un pas en avant et de présenter une superbe série de catamarans à voiles et à moteur avec des espaces habitables imposants et des caractéristiques innovatrices ouvrant un nouveau chapitre dans l'histoire de l'industrie des yachts de luxe.

Ce nouveau concept de Sunreef Yachts symbolise une philosophie particulière s'agissant de la création d'un yacht. Sunreef Supreme est une ligne de yachts et de superyachts audacieuse conçue pour devenir la référence en terme de confort et d'espace.

Le Sunreef Supreme 68 – première mise à l'eau de la gamme Sunreef Supreme, à été présenté lors du Singapore Yacht Show 2016. C'est un catamaran de 68 pieds à voiles avec un espace habitable total de près de 300 m<sup>2</sup>, offrant la surface d'un superyacht sur un yacht de moins de 24 m.



The aft garage of the Sunreef Supreme 68



Sunreef Supreme 68 Sailing catamaran

The Sunreef Supreme's architecture revisits the way catamarans have been so far designed. A new, radical concept of the superstructure allows to keep the saloon and exterior deck on the same level. As a result, the Sunreef Supreme 68 boasts an enormous main room surrounded with floor to ceiling glass - a smooth, seamless space opening onto the cockpit and giving direct access to the deck through sliding doors on both sides of the yacht. The exterior and interior surfaces of the boat merge into one panoramic lounging and dining area.

L'architecture du Sunreef Supreme revisite la façon dont les catamarans ont été conçus jusqu'alors. Un concept radicalement nouveau de la superstructure permet de conserver le salon et le pont extérieur au même niveau. En conséquence, le Sunreef Supreme 68 possède une immense pièce principale entourée du sol au plafond de vitrages - un espace dégagé, homogène ouvrant sur le cockpit et donnant directement accès au pont grâce à des portes coulissantes de chaque côté du yacht. Sur le Sunreef Supreme 68 les zones extérieures et intérieures se confondent en espaces détente et repas.

The saloon of the first Sunreef Supreme 68 features a large galley and dining area in the bow, a bar and seating in the central part. As all the yacht's living spaces are entirely customizable, the following launches will each have personalized layouts.

Le salon du premier Sunreef Supreme 68 abrite une grande cuisine et une table dînatrice à l'avant, ainsi qu'un bar et un coin lounge au centre. Comme tous les espaces du Sunreef Supreme 68 sont entièrement personnalisables, chaque bateau se distinguera par un agencement sur-mesure.





Proposal design of the Master cabin located at the front of the yacht



Dining area in the saloon

The front part of the scenic main room, depending on the Owner's choice, can feature an extravagant master suite with a view to the sea and a private dressing room or up to two vip cabins. The arrangement choice for the volume available amidships and on the sides is limitless with enough breadth to house a fully equipped galley, a long dining table, large sofas, a bar, coffee tables and lounging areas.

La partie avant de la pièce principale, selon le choix du Propriétaire, peut être une magnifique suite propriétaire avec vue sur mer et dressing privé ou deux cabines VIP. Le choix d'aménagement du volume disponible au milieu du navire et sur les côtés est illimité avec une largeur suffisante pour installer une cuisine entièrement équipée, des grandes banquettes, un bar, des tables basses et des espaces de détente.





Master suite



Master Cabin on the first Sunreef Supreme 68

The design of the hulls offers a maximum versatility in the possibilities for a smart, individually tailored layout. The impressive volumes available can accommodate a large galley with a pantry, a generous master suite with a dressing space, luxuriously furnished guest cabins and crew quarters. The ample forepeaks of the Sunreef Supreme 68 can be used to install a crew cabin and bathroom or serve as voluminous storage space.

Le design des coques offre des possibilités maximales pour un aménagement élégant et personnalisé. Les extraordinaires volumes disponibles peuvent accueillir une grande cuisine avec de multiples espaces de rangement, une suite propriétaire spacieuse, des cabines invités aménagées luxueusement et un quartier équipage. Les pics avant du Supreme 68 peuvent soit abriter une cabine pour équipage et une salle de bain soit servir d'amples rangements.

## A customized design

Luxury requires freedom of choice and the freedom to create. The Sunreef Supremes 68's large living spaces, just as on all other Sunreef Yachts catamarans, can be entirely custom designed and decorated. The choice of fabrics, wood, stone tiles and leathers is infinite to achieve a fully personalized décor and style of the cabins, saloon and bathrooms.

## Un design sur mesure

Le luxe a besoin d'avoir la liberté de choix et de création. Les grands espaces à vivre du Sunreef Supreme 68 peuvent être entièrement réalisés et décorés sur mesure. Le choix des tissus, du bois, des cuirs, pierres et marbres est infini pour réaliser un décor et un style entièrement personnalisés des cabines, du salon et des salles de bain.

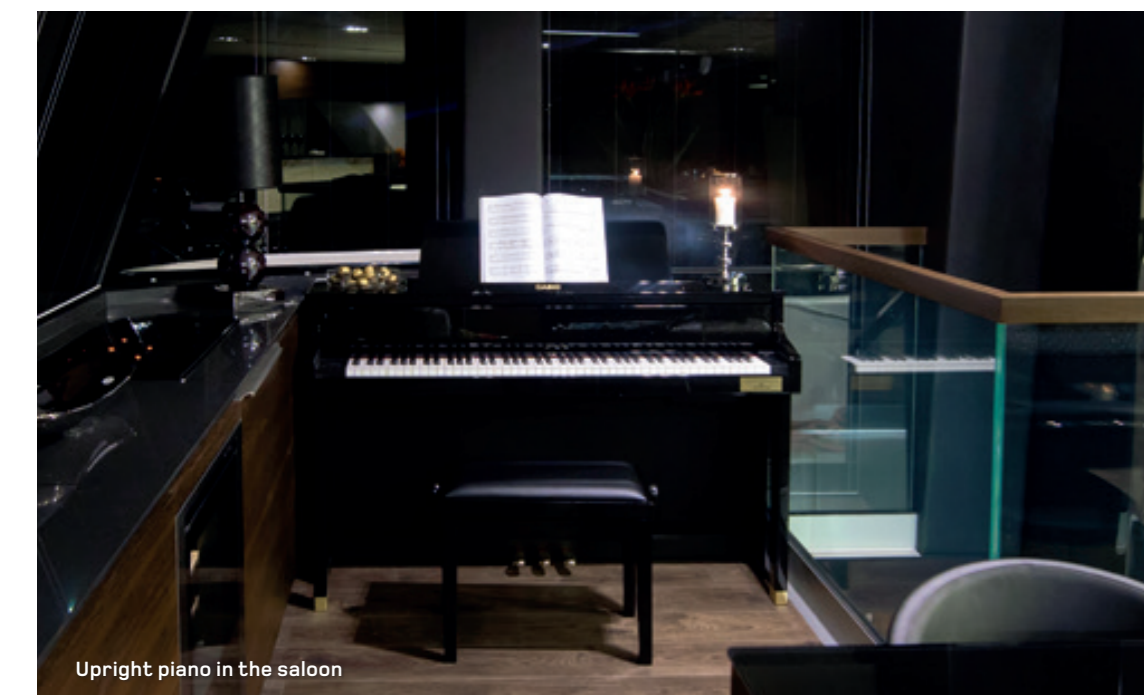




Spacious bathroom on the first Sunreef Supreme 68



Saloon on the first Sunreef Supreme 68



Upright piano in the saloon



Bar with onyx finishing



Drop-down TV in the saloon



Custom-made stairlift



Spacious flybridge

The Sunreef Supreme 68's innovative structure features an immense flybridge topped with an elegant bimini. This scenic area can be fitted with a bar, sofas, tables and mattresses to obtain a vast dining and lounging space of up to 65 m<sup>2</sup>. The yacht's front terrace is the place to relax on the large sun pads or to enjoy a bath in the Jacuzzi.

La structure novatrice du Sunreef Supreme 68 comporte un immense flybridge recouvert d'un élégant bimini. Ce vaste espace de 65 m<sup>2</sup> peut être équipé d'un bar, de larges sofas, de tables et de matelas bain de soleil. La terrasse avant du yacht favorise la détente avec des larges matelas et peut accueillir un Jacuzzi.



Navigation station and lounging area on the flybridge



Aft garage

The Sunreef Supreme 68 is equipped with an aft garage. This voluminous space allows to conveniently store a 5m tender and up to two jet-skis, diving gear and sails. The garage door, when lowered, levels with the yacht's aft platforms to create an exterior lounging and sunbathing space.

Le Sunreef Supreme 68 est équipé d'un garage arrière. Cet espace volumineux permet de ranger aisément une annexe de 5m, deux jet-skis, l'équipement de plongée et les voiles. La porte du garage en position basse, rejoint le niveau de la plateforme arrière pour créer un espace détente et bains de soleil extérieurs.



Aft garage with beach platform

The Sunreef Supreme 68's technical compartments are easily accessed from the yacht's staircases on both starboard and portside and located in corridors along the hulls. As no air handling units are placed within the cabins, the noise levels in the yacht's living areas are kept to an absolute minimum. The electrical system is centralized, as to enable time-efficient maintenance. The use of longitudinal technical corridors also provides for an even weight distribution onboard. The overall weight of the boats' bodywork is minimized thanks to a new, advanced construction technology.

The sailing Sunreef Supreme 68 have their masts fixed at flybridge level with a carbon-made transversal arch-shaped beam - an innovative system designed to keep the saloon's surface entirely open.

Les compartiments techniques du Sunreef Supreme 68 sont facilement accessibles grâce aux escaliers situés à tribord et à babord dans les couloirs latéraux des coques. Comme aucune unité de climatisation n'est située dans les cabines, le niveau sonore dans les espaces de vie du yacht est maintenu au minimum. La centralisation du système électrique, permet de gagner du temps pour la maintenance. Les couloirs techniques du yacht offrent une répartition optimale de l'équipement. Le poids total des structures a été minimisé grâce à une nouvelle technologie de construction.

Le mât du Sunreef Supreme 68 à voiles est fixé au niveau du flybridge sur une poutre carbone en forme d'arche – un système innovant conçu pour garder un salon complètement dégagé.





Sunreef Supreme 68 Power catamaran

The power Sunreef Supreme 68 feature a design solution inspired by the motorsport and aeronautical industry. To enhance the yacht's aerodynamic characteristics, a carbon-made v-shaped front spoiler will be installed at the yacht's bow to ensure efficient air movement across the superstructure.

Le Sunreef Supreme 68 à moteur propose une solution inspirée de l'industrie du sport moto et de l'industrie aéronautique. Pour améliorer les caractéristiques aérodynamiques de ce yacht, un spoiler carbone en V sera installé entre les deux étraves à l'avant du yacht pour guider les flux d'air le long de la superstructure.

# A fully customized layout

Un aménagement sur-mesure



HULLS  
COQUES

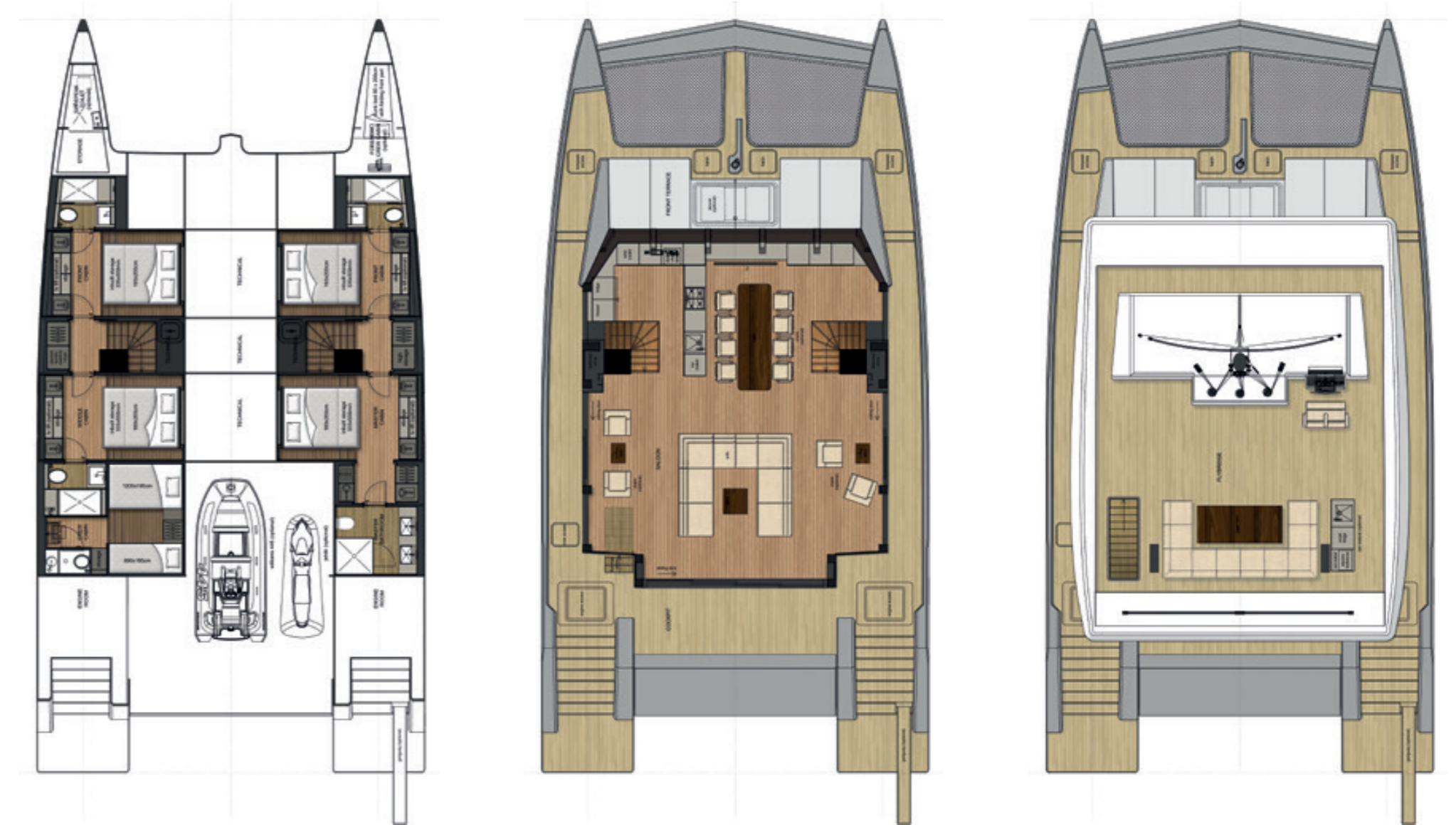
MAIN DECK  
PONT PRINCIPAL

FLYBRIDGE  
FLYBRIDGE

**SUNREEF SUPREME POWER**  
PROPOSAL LAYOUTS

# Design your dream catamaran

Concevez le catamaran de vos rêves



HULLS  
COQUES

MAIN DECK  
PONT PRINCIPAL

FLYBRIDGE  
FLYBRIDGE

**SUNREEF SUPREME SAILING**  
PROPOSAL LAYOUTS

**SPECIFICATION**

	<b>Supreme 68S*</b>	<b>Supreme 68P**</b>
<b>LENGTH OVERALL</b> Longueur	20,45 m / 67,1 ft	20,45 m / 67,1 ft
<b>BREADTH OVERALL</b> Bau maxi	10,51 m / 34,5 ft	10,51 m / 34,5 ft
<b>DRAFT MAXIMUM (lightship)</b> Tirant d'eau (lège)	1,85 m / 6 ft	1,25 m / 4 ft
<b>MAIN ENGINES 2X</b> Motorisation 2x	110 – 240 HP	220 – 625 HP
<b>FUEL CAPACITY</b> Capacité gasoil	2500 – 5500 L 660 – 1452 US gal	4500 – 7000 L 1188 – 1849 US gal
<b>MAST LENGTH</b> Longueur du mât	28,1 m / 92,1 ft	–
<b>FULLY BATTENED MAIN SAIL</b> Grand-voile	135 m <sup>2</sup> / 1453 ft <sup>2</sup>	–
<b>GENOA</b> Génois	97 m <sup>2</sup> / 1044 ft <sup>2</sup>	–
<b>TOTAL LIVING SPACE</b> Espace habitable	285 m <sup>2</sup> / 3068 ft <sup>2</sup>	302 m <sup>2</sup> / 3251 ft <sup>2</sup>
<b>CATEGORY</b> Catégorie	A (12 people) (12 personnes)	A (12 people) (12 personnes)
<b>NAVAL ARCHITECTURE</b> Architecture Navale	Sunreef Yachts	
<b>INTERIOR DESIGN</b> Design Intérieur		

\* S – Sailing    \*\* P – Power

broker's stamp



Sunreef Yachts  
Sales Office  
Tel.: +48 58 769 77 76  
www.sunreef-yachts.com  
info@sunreef-yachts.com

Sunreef Yachts Charter  
Tel.: +48 58 776 23 16  
Tel.: +33 970 447 052  
www.sunreef-charter.com  
charter@sunreef-charter.com



[www.sunreef-yachts.com](http://www.sunreef-yachts.com)

[www.sunreef-charter.com](http://www.sunreef-charter.com)