

52 S

Spécifications techniques

L A G O O N

**Contenu**

---

CARACTERISTIQUES TECHNIQUES .....	3
CONSTRUCTION.....	4
VOILES ET GREEMENTS.....	4
ACCASTILLAGE .....	4
MOUILLAGE .....	4
EQUIPEMENTS DIVERS .....	5
MOTORISATION.....	5
PLOMBERIE .....	5
ELECTRICITE .....	6
AMENAGEMENT DE PONT.....	7
JUPES .....	7
COCKPIT ARRIÈRE .....	7
POSTE DE BARRE.....	7
COCKPIT AVANT .....	7
POINTES AVANT .....	7
AMÉNAGEMENTS INTÉRIEURS.....	8
GÉNÉRALITES.....	8
VERSION 3 CABINES .....	9
VERSION 4 CABINES .....	12
VERSION 5 CABINES .....	16
VERSION 6 CABINES .....	20

## CARACTERISTIQUES TECHNIQUES

---

Longueur hors tout	15,84 m / 52'
Longueur flottaison	15,6 m / 51'2
Largeur hors tout	8,74 m / 28'8"
Tirant d'air standard	27,08 m / 88'1"
Tirant d'eau	1,55 m / 5'1"
Déplacement lège (normes CE)	26,03t/ 57403 Lbs.
Grand-Voile lattée	97m <sup>2</sup> / 1044 sq.ft.
Grand-voile à corne	107m <sup>2</sup> / 1151 sq.ft.
Foc auto-vireur	59m <sup>2</sup> / 635 sq.ft.
Génois sur enrouleur (option)	70m <sup>2</sup> / 753 sq.ft.
Trinquette autovireuse (option)	44m <sup>2</sup> / 473 sq.ft.
Spinnaker asymétrique (option)	255 m <sup>2</sup> / 2744 sq.ft.
Code 0 (option)	152 m <sup>2</sup> / 1636 sq.ft
Eau douce	4 x 240L (4 x 63 US Gal) -> total 960L (253 US Gal)
Carburant	2 x 496 l / 2 x 131 US gal-> total 992L (262 US Gal)
Motorisation standard	2 x 57 cv CR à 2 x 80 cv CR
Architectes	Marc Van Peteghem & Vincent Lauriot Prevost
Design intérieur	Nauta Design
Nb de couchage	6 à 14
Certification CE	A: 14 ; B: 14 ; C: 16 ; D: 30

### SPECIFICATIONS US

*Concerne uniquement les bateaux vendus aux USA*

- Tableau électrique en 110V
- Prises électriques en 110V
- Circuit gaz propane avec électrovanne

## CONSTRUCTION

---

- Matériau de construction : procédé d'infusion de résine polyester et résine haute qualité anti osmotique sur une âme de balsa et des peaux de fibre de verre, fonds de coque et quilles en stratifié monolithique par infusion
- Cloisons structurelles (sandwich balsa) par infusion
- Finition de coque en gel coat blanc
- Pont en gel coat blanc avec antidérapant intégré, type pointe de diamant

## VOILES ET GREEMENTS

---

### VOILES

- 1 grand-voile dacron à fort rond de chute avec jeu de lattes et logo LAGOON
- 1 foc-autovireur dacron sur enrouleur manuel avec protection anti-UV

### GREEMENT DORMANT

- Mât aluminium anodisé avec rail et chariot
- 2 étages de barre de flèches
- 1 bôme aluminium anodisé
- 2 haubans gainés
- 2 bas haubans gainés
- 1 étai avec enrouleur manuel pour foc
- Lazy-jacks réglables repris sur écarteurs
- Projecteur de pont sur mât

### GREEMENT COURANT

- 1 drisse de GV mouflée en Spectra
- 1 drisse de génois en Spectra maintenue en pied de mât sur rail d'étarquage
- 1 balancine de bôme
- 3 bossés de ris
- Ecoutes de génois
- Ecoute de GV avec retour poste de manœuvre
- Manœuvre de chariot de GV au poste de manœuvre bâbord

## ACCASTILLAGE

---

- 1 winch électrique taille 50.2 STEA au centre du poste de barre pour drisse de GV et bossés de ris
- 2 winchs manuels taille 50.2 STA (à tribord et à bâbord du poste de barre) pour écoutes et cunninghams
- Poutre avant en aluminium avec point d'amarre de l'enrouleur de foc, un davier et feux de navigation

## MOUILLAGE

---

- Poutre de compression en composite avec chemin de mouillage intégré et taquet de mouillage
- 8 taquets d'amarrage
- 1 guindeau électrique sur le pont 2000W, 12V à barbotin horizontal (chaîne 12mm) et télécommande à fil dans baille à mouillage
- Accès au guindeau et au puits à chaîne par panneau vertical
- Coffre baille à mouillage située à tribord du guindeau

## EQUIPEMENTS DIVERS

---

- Balcons arrière avec à bâbord hampe de pavillon et support bouée
- Balcons avant avec assise bois
- Hauteur des chandeliers : 610mm
- 2 rangées de filières

## MOTORISATION

---

- 2 moteurs diesel YANMAR 4JH57 57cv common rail sail drive
- Hélice tripale fixe
- Filtre à eau de mer
- Commande moteurs électrique au poste de barre
- 2 safrans suspendus : sandwich mousse et mèche inox
- Tubes jaumière époxy
- Transmission hydraulique (1 vérin par safran)
- Centrale hydraulique dans compartiment moteur tribord
- Ventilation cale machine : aspiration naturelle et extraction forcée dans tableau arrière
- Insonorisation du compartiment moteur en mousse
- Circuit carburant :
  - 2 réservoirs aluminium de 496 litres
  - Filtres gasoil
  - Vanne d'arrêt gasoil
  - Jauge au tableau général de distribution

## PLOMBERIE

---

### Circuit eau douce :

- Réservoirs eau douce : 4 x 240L avec jauge à la table à carte
- Circuit eau douce avec 1 groupe d'eau principal
- Circuit eau chaude avec 1 chauffe-eau de 60L avec résistance 220V et échangeur moteur pour les versions 3, 4 et 5 cabines
- Circuit eau chaude avec 1 chauffe-eau de 100L avec résistance 220V et échangeur moteur pour la version 6 cabines

### Eaux grise :

- Evacuation des douches et lavabos par boîte individuelle à eaux grises et pompe automatique
- Evacuation des éviers cuisine et cockpit directe à la mer

### Eaux noires :

- Réservoir eaux noires pour les WC (73 litres), vidange pont ou mer par gravité

### Système d'assèchement :

- 1 pompe manuelle de puisard par coque actionnée du cockpit
- 1 pompe électrique d'assèchement par compartiment moteur avec déclencheur automatique
- 1 pompe manuelle par pointe avant actionnée du cockpit avant
- 1 pompe électrique de puisard avec déclencheur automatique dans chaque coque + marche forcée à déclenchement manuel + alarme de niveau de puisard
- Cockpit auto videur suivant normes CE

## ELECTRICITE

---

Circuit de puissance :

- 2 alternateurs 12V 80Ah
- 2 batteries de démarrage gel 12V 48Ah
- 6 batteries de servitude acide 12V-140 Ah
- 1 prise de quai 50 Ah dans jupe arrière

Coupe-batteries dans le meuble de la coursive tribord

Tableau électrique de distribution :

- Tableau général de distribution 12 V à la table à cartes avec protection par disjoncteur
- 1 écran tactile 4,3" pour gestion : éclairage, niveau batterie, jauges, feux de navigation

Eclairage :

- Eclairage extérieur LED 12V
- Eclairage intérieur LED 12V
- Eclairage sans fil avec gestion centralisée sur écran tactile à la table à carte
- Feux de navigation

## AMENAGEMENT DE PONT

---

### JUPES

---

- Douche de pont eau chaude / eau froide à tribord
- Echelle de bain repliable avec anses fixes dans jupe tribord
- Main courante par jupe

### COCKPIT ARRIÈRE

---

- Vaste cockpit utilisable en salon de pont, abrité par un bimini rigide
- Banquette en "U" sur tribord avec 1 rangement sous assise sur retour coté carré
- Table de cockpit en polyester amovible et échangeable avec la table du carré
- Meuble sur la partie tribord : vide poche sous abattant + accès à la poubelle extérieure 20L et rangement avec porte frontale et étagère (équipement essentiel) (option Ice maker)
- Meuble sur la partie bâbord : porte-gobelets et rangement avec porte frontale et étagère (équipement essentiel) (option réfrigérateur)
- 1 zone « Lazy boy » avec coffre dans assise sur bâbord
- Cockpit de plain-pied avec le carré
- Fond de cockpit antidérapant
- Accès au roof par escalier en inox marche bois

### POSTE DE BARRE

---

- Accès par escalier en composite depuis le cockpit sur bâbord, sous escalier d'accès coffre à gaz (bouteille 13kg) et rangement
- Siège barreur 2 places
- Barre à roue inox gainée cuir diamètre 900mm
- Console à instruments
- Porte gobelet
- Niche de rangement sur le côté du poste de barre avec fargue inox
- Bac composite avec abattants pour rangement des drisses (sous le pied de l'escalier d'accès au roof, le long de la cloison carré/cockpit arrière)
- Accès au roof par un escalier avec marche en teck et structure inox + main courante
- Emplacement pour grand bain de soleil sur le roof

### COCKPIT AVANT

---

- Grande banquette en U
- Coffre de rangement sur bâbord
- Baille à mouillage sur tribord
- 1 panneau de pont pour accès compartiment technique avant comprenant parc batterie servitude
- Trampoline avec filet nylon

### POINTES AVANT

---

- Pointes avant avec accès par panneaux de pont
- Echelle inox
- Peinture blanche
- Eclairage

## AMÉNAGEMENTS INTÉRIEURS

---

### GÉNÉRALITES

---

- Construction en contre-plaqué Alpi chêne blond fil horizontal
- Planchers stratifiés brun foncé (Milano)
- Mains courantes inox gainées de cuir
- Vaigrages de plafond en contre-plaqué capitonné ou contre-moule dans le carré, les cabines et les salles d'eau.
- Vaigrages bois capitonné sur coque dans cabines

### Hauteur sous barrots

---

Carré :	2.15m
Cabine :	2.05 m
Salle d'eau :	2.05 m

### Matelas et sellerie

---

- Matelas marins en mousse alvéolaire de différentes densités (ep. 120mm)
- Matelas traité : anti-acariens, antifongique, antibactérien, anallergique
- Tissus nuancier gamme Lagoon
- Tissus synthétiques adaptés au milieu marin :
  - Lavable en machine à 40°
  - Bonne résistance aux UV
  - Traitement antitache déperlant
- Rideaux occultants dans cabines et carré
- Moustiquaire et obturateur pour panneaux de pont

### Eclairage

---

- Eclairage par spots LED encastrés au plafond 12V
- Liseuse LED en tête de lit 12V
- Liseuse LED table à carte 12V
- Eclairage dans compartiment moteur 12V

### Versions disponibles

---

- 3 cabines
- 4 cabines
- 5 cabines
- 6 cabines



## VERSION 3 CABINES

---



Version 3 cabines / 3 cabin version

## CARRE

---

- Porte coulissante et fenêtre avec verrou en aluminium pour l'accès au cockpit, blocage en position ouverte ou fermée
- Grande table de salon vernie échangeable avec la table basse du cockpit (option)
- Banquette 6 personnes en L sur tribord arrière
- Coffres sous les banquettes
- 5 meubles hauts avec rangements et étagères en arrière de la cloison et de l'oreille de roof
- 4 coffres sous planchers à l'axe du bateau
- Epontille en acier vaigrée
- Plat-bord en bois
- 4 panneaux ouvrants dans vitrage en face avant de roof

## TABLE À CARTES

---

- Grande console instrument avec panneau pour installation de l'électronique encastrable
- Assise pouf
- Abattants sur bureau
- 1 rangement avec 1 tiroir et 1 placard

## CUISINE

---

- Cuisine en U à bâbord
- Plan de travail en Corian® « warm grey »
- Range épices dans plan de travail
- Double évier inox grand bac avec mitigeur eau chaude/eau froide
- Rangement sous l'évier
- 1 rangement sous plan de travail avec 1 réfrigérateur tiroir en partie haute (104L) et 1 congélateur tiroir en partie basse (78L)
- 1 rangement vertical coulissant avec 2 tiroirs à couverts et tiroir haut
- Plaque de cuisson à gaz 4 feux avec serre-casserole
- Four grill intérieur en inox
- Abattant sous le four

- Poubelle intégrée au plan de travail 50L
- Rangement pour casseroles sous plan de travail
- Bloc avec tiroirs de rangement (option lave-vaisselle)
- Meubles hauts de rangement sur bâbord (option micro-onde)
- 1 placard avec 3 étagères dans la descente

## COQUE BABORD

---

### **CABINE ARRIERE**

- Accès depuis le cockpit par porte papillon avec fermeture à clefs, main courante
- Lit double avec accès latéraux (2,05m x 1,60m au plus large)
- 1 tiroir de rangement sous le lit
- 2 équipets tête de lit dont 1 avec rangement
- Meuble toute hauteur en 2 parties :
  - partie haute : 2 penderies + étagères
  - partie basse : étagères
- Bureau et abattant
- Bloc 3 tiroirs sous bureau
- Plateau à hauteur de bureau le long du bordé
- Etagères et bibliothèque sur 2 étages
- 1 meuble bas avec étagère, intérieur bordé
- 1 hublot ouvrant
- 2 panneaux de pont ouvrant
- 1 fenêtre fixe de grande dimension en PMMA sérigraphie noire 910x423 mm avec hublot ouvrant intégré

### **SALLE D'EAU ARRIERE**

- Porte d'accès direct à la salle de bain, avec miroir pleine hauteur côté cabine
- Plan de travail en résine de synthèse
- Vasque avec mitigeur eau chaude/eau froide
- Rangement haut et 2 portes miroirs
- Rangement étagère avec fargue inox
- Sol antidérapant en composite
- Douche séparée avec porte en verre trempé
- Caillebotis de douche composite
- Rangement dans bloc composite de douche
- WC manuel eau douce grand modèle
- 1 capot de pont ouvrant sur la douche

### **CABINE AVANT**

- Lit double avec accès latéraux (2,05m x 1,60m)
- 2 tiroirs de rangement sous le lit
- 2 équipets tête de lit avec rangement
- 1 meuble penderie en partie haute et étagères en partie basse, extérieur bordé
- Etagères et bibliothèque sur 2 étages
- 2 panneaux de pont ouvrant
- 1 fenêtre fixe de grande dimension en PMMA sérigraphie noire 910x423 mm avec hublot ouvrant intégré

### **SALLE D'EAU AVANT**

- Porte d'accès direct à la salle de bain, avec miroir pleine hauteur côté cabine
- Plan de travail en résine de synthèse
- Vasque avec mitigeur eau chaude/eau froide
- Rangement haut et 2 portes miroirs

- Sol antidérapant en composite
- 1 panneau de pont ouvrant
- Douche séparée avec porte en verre trempé
- Caillebotis de douche composite
- Rangement dans bloc composite de douche
- WC manuel eau douce grand modèle

## COQUE TRIBORD

---

### CABINE ARRIERE

- Lit double avec accès latéraux (2,05m x 1,80m au plus large)
- 2 x 2 tiroirs de rangement sous le lit
- 1 équipet tête de lit avec rangement
- 1 meuble bas avec étagère, intérieur bordé
- Meuble de rangement bordé intérieur :
  - 2 penderies + 1 ensemble d'étagères
  - Meuble bas avec 3 tiroirs
  - Meuble haut avec abattant
- Meuble toute hauteur en 2 parties - bordé extérieur :
  - partie haute : 2 penderies + étagères
  - partie basse : 3 tiroirs
- Bureau et abattant et assise
- Bloc 3 tiroirs sous bureau
- Plateau à hauteur de bureau le long du bordé extérieur
- 1 canapé 2 personnes
- Etagères et bibliothèque sur 2 étages
- 2 panneaux de pont ouvrant
- 1 fenêtre fixe de grande dimension en PMMA sérigraphie noire 910x423 mm avec hublot ouvrant intégré

### SALLE D'EAU

- Porte d'accès direct à la salle de bain, avec miroir pleine hauteur côté cabine
- Plan de travail en résine de synthèse
- Double vasque avec mitigeur eau chaude/eau froide
- Au-dessus des vasques :
  - Rangement haut et 2 portes miroirs
  - 4 rangements au niveau du plan de vasque
  - Colonne de rangement avec étagères
- Sous les vasques :
  - 4 portes avec étagères
  - 3 tiroirs
  - 1 abattant
- Sol antidérapant en composite
- 1 capot de pont ouvrant sur la douche
- Douche séparée avec porte en verre trempé
- Caillebotis de douche composite
- Rangement dans bloc composite de douche
- Assise teck rabattable
- 1 panneau de pont ouvrant
  
- WC manuel eau douce grand modèle
- Meuble bas de rangement
- 1 fenêtre fixe de grande dimension en PMMA sérigraphie noire 910x423 mm avec hublot ouvrant intégré

## VERSION 4 CABINES

---



Version 4 cabines / 4 cabin version

### CARRE

---

- Porte coulissante et fenêtre avec verrou en aluminium pour l'accès au cockpit, blocage en position ouverte ou fermée
- Grande table de salon vernie échangeable avec la table basse du cockpit (option)
- Banquette 6 personnes en L sur tribord arrière
- Coffres sous les banquettes
- 5 meubles hauts avec rangements et étagères en arrière de la cloison et de l'oreille de roof
- 4 coffres sous planchers à l'axe du bateau
- Epontille en acier vaigrée
- Plat-bord en bois
- 4 panneaux ouvrants dans vitrage en face avant de roof

### TABLE À CARTES

---

- Grande console instrument avec panneau pour installation de l'électronique encastrable
- Assise pouf
- Abattants sur bureau
- 1 rangement avec 1 tiroir et 1 placard

### CUISINE

---

- Cuisine en U à bâbord
- Plan de travail en Corian® « warm grey »
- Range épices dans plan de travail
- Double évier inox grand bac avec mitigeur eau chaude/eau froide
- Rangement sous l'évier
- 1 rangement sous plan de travail avec 1 réfrigérateur tiroir en partie haute (104L) et 1 congélateur tiroir en partie basse (78L)

- 1 rangement vertical coulissant avec 2 tiroirs à couverts et tiroir haut
- Plaque de cuisson à gaz 4 feux avec serre-casserole
- Four grill intérieur en inox
- Abattant sous le four
- Poubelle intégrée au plan de travail 50L
- Rangement pour casseroles sous plan de travail
- Bloc avec tiroirs de rangement (option lave-vaisselle)
- Meubles hauts de rangement sur bâbord (option micro-onde)
- 1 placard avec 3 étagères dans la descente

## COQUE BABORD

---

### **CABINE ARRIERE**

- Accès depuis le cockpit par porte papillon avec fermeture à clefs, main courante
- Lit double avec accès latéraux (2,05m x 1,60m au plus large)
- 1 tiroir de rangement sous le lit
- 2 équipets tête de lit dont 1 avec rangement
- Meuble toute hauteur en 2 parties :
  - partie haute : 2 penderies + étagères
  - partie basse : étagères
- Bureau et abattant
- Bloc 3 tiroirs sous bureau
- Plateau à hauteur de bureau le long du bordé
- Etagères et bibliothèque sur 2 étages
- 1 meuble bas avec étagère, intérieur bordé
- 1 hublot ouvrant
- 2 panneaux de pont ouvrant
- 1 fenêtre fixe de grande dimension en PMMA sérigraphie noire 910x423 mm avec hublot ouvrant intégré

### **SALLE D'EAU ARRIERE**

- Porte d'accès direct à la salle de bain, avec miroir pleine hauteur côté cabine
- Plan de travail en résine de synthèse
- Vasque avec mitigeur eau chaude/eau froide
- Rangement haut et 2 portes miroirs
- Rangement étagère avec fargue inox
- Sol antidérapant en composite
- Douche séparée avec porte en verre trempé
- Caillebotis de douche composite
- Rangement dans bloc composite de douche
- WC manuel eau douce grand modèle
- 1 capot de pont ouvrant sur la douche

### **CABINE AVANT**

- Lit double avec accès latéraux (2,05m x 1,60m)
- 2 tiroirs de rangement sous le lit
- 2 équipets tête de lit avec rangement
- 1 meuble penderie en partie haute et étagères en partie basse, extérieur bordé
- Etagères et bibliothèque sur 2 étages
- 2 panneaux de pont ouvrant
- 1 fenêtre fixe de grande dimension en PMMA sérigraphie noire 910x423 mm avec hublot ouvrant intégré

**SALLE D'EAU AVANT**

- Porte d'accès direct à la salle de bain, avec miroir pleine hauteur côté cabine
- Plan de travail en résine de synthèse
- Vasque avec mitigeur eau chaude/eau froide
- Rangement haut et 2 portes miroirs
- Sol antidérapant en composite
- 1 panneau de pont ouvrant
- Douche séparée avec porte en verre trempé
- Caillebotis de douche composite
- Rangement dans bloc composite de douche
- WC manuel eau douce grand modèle

**COQUE TRIBORD**

---

**CABINE ARRIERE**

- Lit double avec accès latéraux (2,05m x 1,60m)
- 2 x 2 tiroirs de rangement sous le lit
- 2 équipets tête de lit avec rangement
- Bordé extérieur :
  - Bureau avec 1 abattant
  - 1 étagère
- Bordé intérieur, rangement toute hauteur:
  - Placard haut
  - Etagère centrale
  - Tiroir + placard double porte + plateau en partie basse
  - Ensemble double penderie + 1 étagère
- 2 panneaux ouvrants
- 1 fenêtre fixe de grande dimension en PMMA sérigraphie noire 910x423 mm avec hublot ouvrant intégré

**SALLE D'EAU ARRIERE**

- Salle d'eau ouverte sur la cabine:
  - Plateau et vasque en résine de synthèse
  - Vasque avec mitigeur eau chaude/eau froide
  - Rangement haut 2 portes miroirs
  - Rangement bas 2 portes avec étagères
  - 1 porte serviette
- Douche séparée avec porte en verre trempé
- Caillebotis de douche composite avec évacuation périphérique
- Rangement dans bloc composite de douche
- Grand vitrage panoramique avec hublot ouvrant sur l'arrière
- WC séparé:
  - WC manuel eau douce grand modèle
  - Support papier toilette
  - 1 vasque en résine de synthèse avec mitigeur eau chaude/eau froide
  - 1 étagère haute
  - 1 meuble bas avec support serviette
  - 1 panneau de pont ouvrant avec store

**CABINE AVANT**

- Lit double avec accès latéraux (2,05m x 1,60m)
- 2 tiroirs de rangement sous le lit
- 2 équipets tête de lit
- Bordé extérieur :
  - 1 bibliothèque
  - 3 meubles bas
- 2 placards 2 portes en face du lit
- 1 panneau ouvrant
- 1 fenêtre fixe de grande dimension en PMMA sérigraphie noire 910x423 mm avec hublot ouvrant intégré

**SALLE D'EAU AVANT**

- Accès direct depuis la cabine avec miroir toute hauteur
- Plan de travail en résine de synthèse
- Vasque avec mitigeur eau chaude/eau froide
- Rangement haut 2 portes miroirs
- Rangement bas 2 portes avec étagères
- Sol antidérapant en composite
- WC manuel eau douce grand modèle
- Douche séparée par porte en verre trempé
- Caillebotis de douche en composite
- Rangement dans bloc composite de douche
- 1 panneau de pont ouvrant

## VERSION 5 CABINES

---



Version 5 cabines / 5 cabin version

### CARRE

---

- Porte coulissante et fenêtre avec verrou en aluminium pour l'accès au cockpit, blocage en position ouverte ou fermée
- Grande table de salon vernie échangeable avec la table basse du cockpit (option)
- Banquette 6 personnes en L sur tribord arrière
- Coffres sous les banquettes
- 5 meubles hauts avec rangements et étagères en arrière de la cloison et de l'oreille de roof
- 4 coffres sous planchers à l'axe du bateau
- Epontille en acier vaigrée
- Plat-bord en bois
- 4 panneaux ouvrants dans vitrage en face avant de roof

### TABLE À CARTES

---

- Grande console instrument avec panneau pour installation de l'électronique encastrable
- Assise pouf
- Abattants sur bureau
- 1 rangement avec 1 tiroir et 1 placard

### CUISINE

---

- Cuisine en U à bâbord
- Plan de travail en Corian® « warm grey »
- Range épices dans plan de travail
- Double évier inox grand bac avec mitigeur eau chaude/eau froide
- Rangement sous l'évier
- 1 rangement sous plan de travail avec 1 réfrigérateur tiroir en partie haute (104L) et 1 congélateur tiroir en partie basse (78L)
- 1 rangement vertical coulissant avec 2 tiroirs à couverts et tiroir haut
- Plaque de cuisson à gaz 4 feux avec serre-casserole
- Four grill intérieur en inox



- Abattant sous le four
- Poubelle intégrée au plan de travail 50L
- Rangement pour casseroles sous plan de travail
- Bloc avec tiroirs de rangement (option lave-vaisselle)
- Meubles hauts de rangement sur bâbord (option micro-onde)
- 1 placard avec 3 étagères dans la descente

## COQUE BABORD

---

### **CABINE ARRIERE**

- Accès depuis le cockpit par porte papillon avec fermeture à clefs, main courante
- Lit double avec accès latéraux (2,05m x 1,60m)
- 1 tiroir de rangement sous le lit
- 2 équipets tête de lit dont 1 avec rangement
- Meuble toute hauteur avec 2 penderies et des étagères
- Bureau et abattant
- Bloc 3 tiroirs sous bureau
- Plateau à hauteur de bureau le long du bordé
- Etagères et bibliothèque sur 2 étages
- 2 panneaux de pont ouvrant
- 1 hublot de coque ouvrant
- 1 fenêtre fixe de grande dimension en PMMA sérigraphie noire 910x423 mm avec hublot ouvrant intégré

### **SALLE D'EAU ARRIERE**

- Porte d'accès direct à la salle de bain, avec miroir pleine hauteur côté cabine
- Plateau et vasque en résine de synthèse
- Vasque avec mitigeur eau chaude/eau froide
- Rangement haut 2 portes miroirs
- Rangement bas 2 portes avec étagères
- Rangement avec porte basculante
- 3 niveaux d'étagères avec fargue inox
- Sol antidérapant en composite
- WC manuel eau douce grand modèle
- Douche séparée avec porte en verre trempé
- Caillebotis de douche composite avec évacuation périphérique
- Rangement dans bloc composite de douche
- 1 hublot ouvrant sur l'arrière

### **CABINE MILIEU**

- 2 lits superposés avec accès latéral (2.05 x 0.90 m)
- Rangements/vidé poche en tête de lit pour couchette basse
- Rangements/vidé poche en pied de lit pour couchette haute
- Grand rangement sous couchette basse
- Placard 2 portes avec penderie et étagères intérieur bordé
- 1 hublot de coque ouvrant

**SALLE D'EAU MILIEU**

- Porte d'accès direct à la salle de bain, avec miroir pleine hauteur côté cabine
- Plateau et vasque en résine de synthèse
- Vasque avec mitigeur eau chaude/eau froide
- Rangement haut 2 portes miroirs
- Rangement bas 2 portes avec étagères
- Sol antidérapant en composite
- Douche intégrée avec séparation en PMMA
- Rangement dans bloc composite de douche
- WC manuel eau douce grand modèle
- 1 panneau de pont ouvrant

**CABINE AVANT**

- Lit double avec accès latéraux (2,05m x 1,60m)
- 2 tiroirs de rangement sous le lit
- 2 équipets tête de lit
- 1 meuble penderie - bordé extérieur :
- Etagère/bibliothèque sur 2 étages
- 1 panneau de pont ouvrant
- 1 fenêtre fixe de grande dimension en PMMA sérigraphie noire 910x423 mm avec hublot ouvrant intégré

**SALLE D'EAU AVANT**

- Accès direct depuis la cabine avec miroir toute hauteur
- Plan de travail en résine de synthèse
- Vasque avec mitigeur eau chaude/eau froide
- Rangement haut 2 portes miroirs
- Rangement bas 2 portes avec étagères
- Sol antidérapant en composite
- WC manuel eau douce grand modèle
- Douche séparée par porte en verre trempé
- Caillebotis de douche en composite
- Rangement dans bloc composite de douche
- 1 panneau ouvrant

**COQUE TRIBORD**

---

**CABINE ARRIERE**

- Lit double avec accès latéraux (2,05m x 1,60m)
- 2 x 2 tiroirs de rangement sous le lit
- 2 équipets tête de lit avec rangement
- Bordé extérieur :
  - Bureau avec 1 abattant
  - 1 étagère
- Bordé intérieur, rangement toute hauteur:
  - Placard haut
  - Etagère centrale
  - Tiroir + placard double porte + plateau en partie basse
  - Ensemble double penderie + 1 étagère
- 2 panneaux ouvrants
- 1 fenêtre fixe de grande dimension en PMMA sérigraphie noire 910x423 mm avec hublot ouvrant intégré

**SALLE D'EAU ARRIERE**

- Salle d'eau ouverte sur la cabine:
  - Plateau et vasque en résine de synthèse
  - Vasque avec mitigeur eau chaude/eau froide
  - Rangement haut 2 portes miroirs
  - Rangement bas 2 portes avec étagères
  - 1 porte serviette
- Douche séparée avec porte en verre trempé
- Caillebotis de douche composite avec évacuation périphérique
- Rangement dans bloc composite de douche
- Grand vitrage panoramique avec hublot ouvrant sur l'arrière
- WC séparé:
  - WC manuel eau douce grand modèle
  - Support papier toilette
  - 1 vasque en résine de synthèse avec mitigeur eau chaude/eau froide
  - 1 étagère haute
  - 1 meuble bas avec support serviette
  - 1 panneau de pont ouvrant avec store

### **CABINE AVANT**

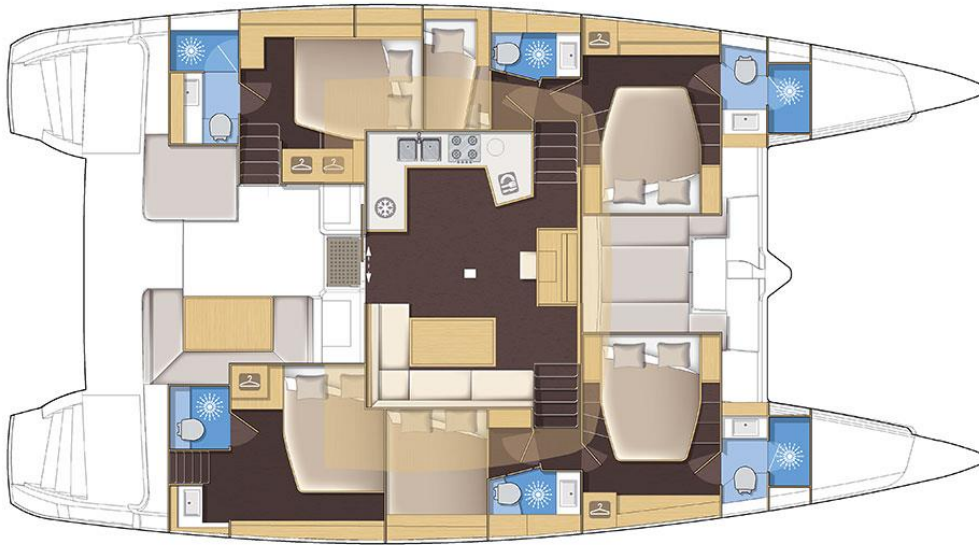
- Lit double avec accès latéraux (2,05m x 1,60m)
- 2 tiroirs de rangement sous le lit
- 2 équipets tête de lit
- Bordé extérieur :
  - 1 bibliothèque
  - 3 meubles bas
- 2 placards 2 portes en face du lit
- 1 panneau ouvrant
- 1 fenêtre fixe de grande dimension en PMMA sérigraphie noire 910x423 mm avec hublot ouvrant intégré

### **SALLE D'EAU AVANT**

- Accès direct depuis la cabine avec miroir toute hauteur
- Plan de travail en résine de synthèse
- Vasque avec mitigeur eau chaude/eau froide
- Rangement haut 2 portes miroirs
- Rangement bas 2 portes avec étagères
- Sol antidérapant en composite
- WC manuel eau douce grand modèle
- Douche séparée par porte en verre trempé
- Caillebotis de douche en composite
- Rangement dans bloc composite de douche
- 1 panneau de pont ouvrant

## VERSION 6 CABINES

---



Version 6 cabines / 6 cabin version

## CARRE

---

- Porte coulissante et fenêtre avec verrou en aluminium pour l'accès au cockpit, blocage en position ouverte ou fermée
- Grande table de salon vernie échangeable avec la table basse du cockpit (option)
- Banquette 6 personnes en L sur tribord arrière
- Coffres sous les banquettes
- 5 meubles hauts avec rangements et étagères en arrière de la cloison et de l'oreille de roof
- 4 coffres sous planchers à l'axe du bateau
- Epontille en acier vaigrée
- Plat-bord en bois
- 4 panneaux ouvrants dans vitrage en face avant de roof

## TABLE À CARTES

---

- Grande console instrument avec panneau pour installation de l'électronique encastrable
- Assise pouf
- Abattants sur bureau
- 1 rangement avec 1 tiroir et 1 placard

## CUISINE

---

- Cuisine en U à bâbord
- Plan de travail en Corian® « warm grey »
- Range épices dans plan de travail
- Double évier inox grand bac avec mitigeur eau chaude/eau froide
- Rangement sous l'évier
- 1 grand combiné réfrigérateur (338 L) et congélateur (82 L)
- 1 rangement vertical coulissant avec 2 tiroirs à couverts et tiroir haut

- Plaque de cuisson à gaz 4 feux avec serre-casserole
- Four grill intérieur en inox
- Abattant sous le four
- Poubelle intégrée au plan de travail 50L
- Rangement pour casseroles sous plan de travail
- Bloc avec tiroirs de rangement (option lave-vaisselle)
- Meubles hauts de rangement sur bâbord (option micro-onde)
- 1 placard avec 3 étagères dans la descente

## COQUE BABORD

---

### CABINE ARRIERE

- Accès depuis le cockpit par porte papillon avec fermeture à clefs, main courante
- Lit double avec accès latéraux (2,05m x 1,60m)
- 1 tiroir de rangement sous le lit
- 2 équipets tête de lit dont 1 avec rangement
- Meuble toute hauteur avec 2 blocs symétriques :
  - 1 étagère haute
  - 1 penderie au milieu
  - 1 étagère basse
- Meuble toute hauteur en 2 parties :
  - partie haute : 2 penderies + étagères
  - partie basse : étagères
- Bureau et abattant
- Bloc 3 tiroirs sous bureau
- Plateau à hauteur de bureau le long du bordé
- Etagères et bibliothèque sur 2 étages
- 2 panneaux de pont ouvrant
- 1 hublot de coque ouvrant
- 1 fenêtre fixe de grande dimension en PMMA sérigraphie noire 910x423 mm avec hublot ouvrant intégré

### SALLE D'EAU ARRIERE

- Porte d'accès direct à la salle de bain, avec miroir pleine hauteur côté cabine
- Plateau et vasque en résine de synthèse
- Vasque avec mitigeur eau chaude/eau froide
- Rangement haut 2 portes miroirs
- Rangement bas 2 portes avec étagères
- Rangement avec porte basculante
- 3 niveaux d'étagères avec fargue inox
- Sol antidérapant en composite
- WC manuel eau douce grand modèle
- Douche séparée avec porte en verre trempé
- Caillebotis de douche composite avec évacuation périphérique
- Rangement dans bloc composite de douche
- 1 hublot ouvrant sur l'arrière

### CABINE MILIEU

- 2 lits superposés avec accès latéral (2.05 x 0.90 m)
- Rangements/vide poche en tête de lit pour couchette basse
- Rangements/vide poche en pied de lit pour couchette haute
- Grand rangement sous couchette basse
- Placard 2 portes avec penderie et étagères intérieur bordé
- 1 hublot de coque ouvrant

**SALLE D'EAU MILIEU**

- Porte d'accès direct à la salle de bain, avec miroir pleine hauteur côté cabine
- Plateau et vasque en résine de synthèse
- Vasque avec mitigeur eau chaude/eau froide
- Rangement haut 2 portes miroirs
- Rangement bas 2 portes avec étagères
- Sol antidérapant en composite
- Douche intégrée avec séparation en PMMA
- Rangement dans bloc composite de douche
- WC manuel eau douce grand modèle
- 1 panneau de pont ouvrant

**CABINE AVANT**

- Lit double avec accès latéraux (2,05m x 1,60m)
- 2 tiroirs de rangement sous le lit
- 2 équipets tête de lit
- 1 meuble penderie - bordé extérieur :
- Etagère/bibliothèque sur 2 étages
- 1 panneau de pont ouvrant
- 1 fenêtre fixe de grande dimension en PMMA sérigraphie noire 910x423 mm avec hublot ouvrant intégré

**SALLE D'EAU AVANT**

- Accès direct depuis la cabine avec miroir toute hauteur
- Plan de travail en résine de synthèse
- Vasque avec mitigeur eau chaude/eau froide
- Rangement haut 2 portes miroirs
- Rangement bas 2 portes avec étagères
- Sol antidérapant en composite
- WC manuel eau douce grand modèle
- Douche séparée par porte en verre trempé
- Caillebotis de douche en composite
- Rangement dans bloc composite de douche
- 1 panneau ouvrant

**COQUE TRIBORD**

---

**CABINE ARRIERE**

- Accès depuis la jupe arrière tribord
- Marches teck sur structure inox
- Lit double avec accès latéraux (2,05m x 1,60m)
- 1 tiroir de rangement sous le lit
- 1 équipet tête de lit
- 2 panneaux ouvrants
- 1 fenêtre fixe de grande dimension en PMMA sérigraphie noire 910x423 mm avec hublot ouvrant intégré

**SALLE D'EAU ARRIERE**

- Porte d'accès direct à la salle de bain, avec miroir pleine hauteur côté cabine
- Plateau et vasque en résine de synthèse
- Vasque avec mitigeur eau chaude/eau froide
- Rangement haut 2 portes miroirs
- Rangement bas 2 portes avec étagères
- Sol antidérapant en composite

- WC manuel eau douce grand modèle
- Douche séparée avec porte en verre trempé
- Caillebotis de douche composite avec évacuation périphérique
- Rangement dans bloc composite de douche
- 1 hublot ouvrant sur l'arrière

#### **CABINE MILIEU**

- Lit double avec accès latéral (2,05m x 1,60m)
- 1 tiroir de rangement sous le lit
- 1 équipement tête de lit
- 1 hublot de coque ouvrant

#### **SALLE D'EAU MILIEU**

- Porte d'accès direct à la salle de bain, avec miroir pleine hauteur côté cabine
- Plateau et vasque en résine de synthèse
- Vasque avec mitigeur eau chaude/eau froide
- Rangement haut 2 portes miroirs
- Rangement bas 2 portes avec étagères
- Sol antidérapant en composite
- Douche intégrée avec séparation en PMMA
- Rangement dans bloc composite de douche
- WC manuel eau douce grand modèle
- 1 panneau de pont ouvrant

#### **CABINE AVANT**

- Lit double avec accès latéraux (2,05m x 1,60m)
- 2 tiroirs de rangement sous le lit
- 2 équipements tête de lit
- 1 meuble penderie - bordé extérieur :
- Etagère/bibliothèque sur 2 étages
- 1 panneau de pont ouvrant
- 1 fenêtre fixe de grande dimension en PMMA sérigraphie noire 910x423 mm avec hublot ouvrant intégré

#### **SALLE D'EAU AVANT**

- Accès direct depuis la cabine avec miroir toute hauteur
- Plan de travail en résine de synthèse
- Vasque avec mitigeur eau chaude/eau froide
- Rangement haut 2 portes miroirs
- Rangement bas 2 portes avec étagères
- Sol antidérapant en composite
- WC manuel eau douce grand modèle
- Douche séparée par porte en verre trempé
- Caillebotis de douche en composite
- Rangement dans bloc composite de douche
- 1 panneau ouvrant



162, quai de Brazza  
CS 81217  
33072 Bordeaux Cedex - France  
Tél. 33 + (0) 557 80 92 80  
E-mail : [info@cata-lagoon.com](mailto:info@cata-lagoon.com)  
**[www.cata-lagoon.com](http://www.cata-lagoon.com)**